

## Rzeszów Staromieście, ul. Żywiczna Dom (Segment skrajny) na sprzedaż za **739 000 PLN**

pow. 151 m<sup>2</sup>

5 pokoi

1 piętro

2020 r.

4 894,04 PLN/m<sup>2</sup>

### Opis nieruchomości:

Oferuję Państwu do sprzedaży nowy ostatni dostępny dom jednorodzinny w zabudowie szeregowej- segment skrajny wybudowany w dzielnicy Rzeszowa Staromieście w okolicy ulicy Borowej.

Dom o powierzchni około 151m<sup>2</sup> (133,96m<sup>2</sup>+ garaż 16,9m<sup>2</sup>), działka 7,81 a.

Oferta dewelopera- rynek pierwotny- kupujący nie płaci prowizji!

Segment skrajny:

działka ok. 7,81 a, stan deweloperski:

- budynek wykonany z czerwonego pustaka grubość 25 cm
- łąwy fundamentowe lane żelbetowe
- ściany fundamentowe wykonane z bloczku betonowego
- izolacja przeciwwilgociowa i termiczna fundamentów
- dach pokryty dachówką ceramiczną kolor grafit
- impregnacja konstrukcji dachowej
- kominy systemowe
- okna PCV kolor antracyt, 3 szybowe,
- drzwi wejściowe do budynku- budowlane, brama garażowa panelowa ocieplana bez siłownika
- ścianki działowe na parterze i poddaszu,
- schody lane żelbetowe na poddasze
- ogrodzenie z 3 stron siatką na podmurówce ( tył oraz 2 boki)
- rozprowadzone w budynku wszystkie media (parter i poddasze)
- tynki wewnętrzne cementowo-wapienne oraz właściwe wylewki wraz z dociepleniem styropianem 10cm
- z zewnątrz budynek ocieplony styropianem 15cm oraz elewacja ( tynk akrylowy) -montaż podbicia dachowego
- montaż parapetów zewnętrznych
- poddasze ocieplone wełną mineralną oraz wykończone płytami g-k

### Dodatkowe informacje:

Numer oferty: **896798**

Pow. działki: **781 m<sup>2</sup>**

### Kontakt do doradcy:

Katarzyna Kostka

tel.: 693 229 210

e-mail: [kkostka@sn-rzeszow.pl](mailto:kkostka@sn-rzeszow.pl)

- wykonana instalacja centralnego ogrzewania wraz z zamontowanymi grzejnikami (poza łazienką dolną i górną- te kaloryfery we własnym zakresie) oraz z zamontowanym piecem gazowym
- kostka brukowa na podjeździe (brak kostki na tarasie)
- ogrzewanie podłogowe w kuchni ,2 łazienkach , wiatrołapie i przedpokoju
- wyłaz na strych firmy FAKRO
- rolety zewnętrzne sterowane pilotem

#### UKŁAD POMIESZCZEŃ:

PARTER: 78.87m<sup>2</sup>

przedsiónek 3,33m<sup>2</sup>  
kotłownia 8,01m<sup>2</sup>  
kuchnia 8,92m<sup>2</sup>  
salon z jadalnią 28,62m<sup>2</sup>  
hall 8,15m<sup>2</sup>  
klatka schodowa 4,94m<sup>2</sup>  
garaż 16,90m<sup>2</sup>

PODDASZE: 71,99m<sup>2</sup>

przedpokój 6,21m<sup>2</sup>  
sypialnia 14,24m<sup>2</sup>  
sypialnia 13,91m<sup>2</sup>  
sypialnia 16,62m<sup>2</sup>  
sypialnia 14,18m<sup>2</sup>  
łazienka 6,83m<sup>2</sup>

UWAGA ! Przy opłacie notarialnej kupujący nie płaci 2% podatku od czynności cywilnoprawnych.

Masz pytania odnośnie inwestycji? Zadzwoń i umów się na spotkanie.  
Zapraszam!

Katarzyna Kostka  
tel. 693 229 210

Strefa Nieruchomości  
al. Kopisto 8a lok. 69  
35-315 Rzeszów

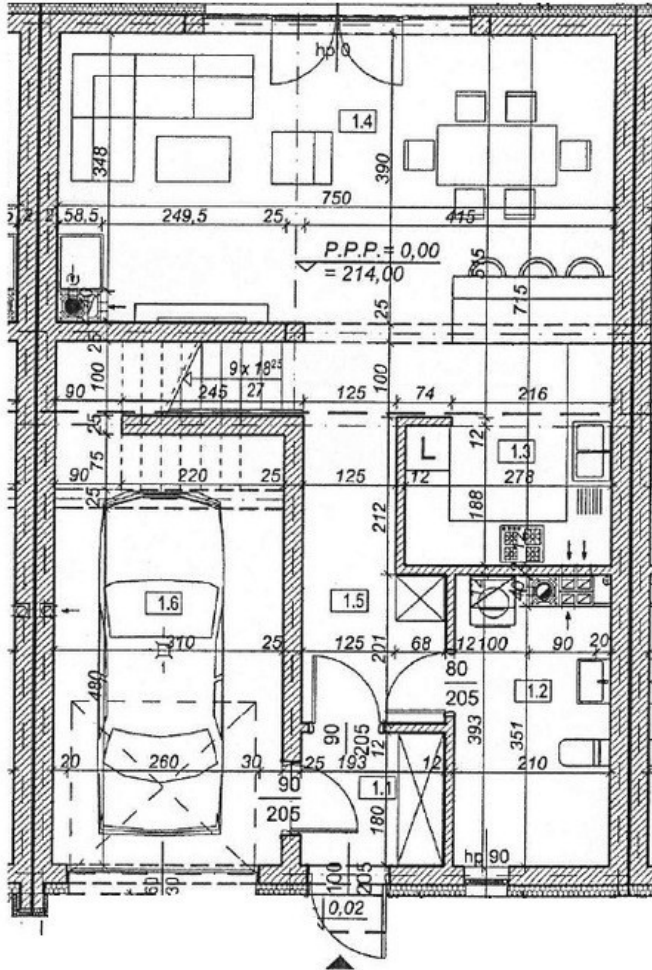
Zamieszczone ogłoszenie nie stanowi oferty w rozumieniu Kodeksu Cywilnego

[Galeria zdjęć:](#)





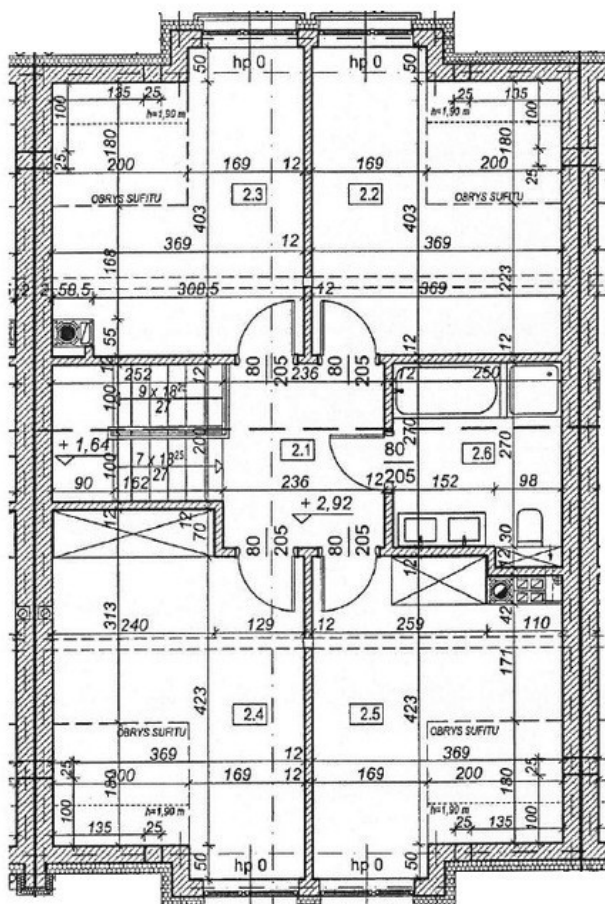




## PARTER

### ZESTAWIENIE POMIESZCZEŃ SEGMENTÓW 1-14

NR	NAZWA POMIESZCZENIA	POSADZKA	POW. (m <sup>2</sup> )	
			(UŻYTKOWA)	(POW. PODŁOG)
1.1	PRZEDSIONEK	PLYTKI GRESOWE	3,33	3,33
1.2	POM. TECHNICZNE	PLYTKI CERAMICZNE	8,01	8,01
1.3	KUCHNIA	PLYTKI CERAMICZNE	8,92	8,92
1.4	POKOJ DZIENNY+JADALNIA	PANELE PODŁOGOWE	28,62	28,62
1.5	HALL	PANELE PODŁOGOWE	8,15	8,15
<b>RAZEM</b>			<b>= 57,03 m<sup>2</sup></b>	<b>57,03 m<sup>2</sup></b>
1.6	GARAŻ	PLYTKI GRESOWE TECH.	16,90	17,63
1.7	KL. SCHODOWA	PANELE PODŁOGOWE	4,94	4,94
<b>RAZEM</b>			<b>= 78,87 m<sup>2</sup></b>	<b>79,60 m<sup>2</sup></b>



## PODDASZE

### ZESTAWIENIE POMIESZCZEŃ SEGMENTÓW NR 1-14

NR	NAZWA POMIESZCZENIA	POSADZKA	POW. (m <sup>2</sup> )	
			(POW. UŻYTKOWA)	(POW. PODŁOGI)
2.1	PRZEDPOKÓJ	PANELE PODŁOGOWE	6,21	6,21
2.2	POKÓJ	PANELE PODŁOGOWE	14,24	15,39
2.3	POKÓJ	PANELE PODŁOGOWE	13,91	15,06
2.4	POKÓJ	PANELE PODŁOGOWE	16,62	17,77
2.5	POKÓJ	PANELE PODŁOGOWE	14,18	15,33
2.6	ŁAZIENKA	PLYTKI CERAMICZNE	6,83	6,83
<b>RAZEM</b>			<b>= 71,99 m<sup>2</sup></b>	<b>76,59 m<sup>2</sup></b>

Zobacz galerię online:



KLIKNIJ  
LUB  
ZESKANUJ

Zobacz na interaktywnej mapie:



KLIKNIJ  
LUB  
ZESKANUJ