

Rzeszów, ul. kard. Karola Wojtyły  
Mieszkanie na sprzedaż za **379 999 PLN**

pow. 89,46 m<sup>2</sup>

4 pokoje

piętro 1 z 1

2020 r.

4 247,70 PLN/m<sup>2</sup>

## Opis nieruchomości:

Oferuję Państwu do sprzedaży nowe mieszkanie dwupoziomowe usytuowane na piętrze budynku w zabudowie szeregowej zlokalizowane **na zamkniętym osiedlu w Rzeszowie.**

Mieszkanie czteropokojowe o powierzchni 89,46m<sup>2</sup> z balkonami i tarasami oraz dwoma miejscami postojowymi przynależnymi do mieszkania.

### Rozkład pomieszczeń:

Poziom 1:

Pokój 13,7m<sup>2</sup>,

Hol 5,76m<sup>2</sup>,

Łazienka 6,21m<sup>2</sup>,

Salon z aneksem kuchennym 23,63m<sup>2</sup>,

Pokój 5,62m<sup>2</sup>,

Klatka schodowa 5,17m<sup>2</sup>,

Balkon 8,48m<sup>2</sup>.

Poziom 2

Pokój 23,96m<sup>2</sup>

Klatka schodowa 5,41m<sup>2</sup>

Taras 25,26m<sup>2</sup>

Taras 22,19m<sup>2</sup>

### Standard wykończenia:

1. Fundamenty oraz ściany fundamentowe zbrojone, izolowane przeciwwilgociowo i termicznie
2. Ściany konstrukcyjne wewnętrzne i zewnętrzne z pustaka ceramiczno-szczelinowego
3. Stropy: żelbetowe
4. Schody: żelbetowe
5. Dach - więźba dachowa drewniana, dach spadowy kryty blachą

## Dodatkowe informacje:

Numer oferty: **340955**

## Kontakt do doradcy:

Katarzyna Kostka

tel.: 693 229 210

e-mail: [kkostka@sn-rzeszow.pl](mailto:kkostka@sn-rzeszow.pl)

6. Termoizolacja elewacji ze styropianu 15 cm
7. Elewacja - tynk cienkowarstwowy
8. Drzwi zewnętrzne / wejściowe do budynku
9. Parapety zewnętrzne
10. Wylewka betonowa na podłodze
11. Ścianki działowe wewnętrzne
12. Tynki na ścianach
13. Ocieplenie poddasza wełną
14. Okna i drzwi balkonowe PCV - ciepły montaż
15. Wewnętrzna instalacja gazowa - piec gazowy dwufunkcyjny, C.O. wraz z grzejnikami
16. Ogrzewanie podłogowe w holu i łazience
17. Wewnętrzna instalacja wodno - kanalizacyjna
18. Wewnętrzna instalacja elektryczna
19. Instalacje TV
20. Instalacja domofonu
21. Osiedle ogrodzone
22. Chodniki i miejsca postojowe - z kostki brukowej lub płyt jumbo
23. Trawniki

### **Dlaczego ta inwestycja?**

1. Optymalny rozkład pomieszczeń, pełne wysokości zarówno na pierwszym jak i drugim poziomie.
2. Wysoka jakość wykonania.
3. Indywidualny, nowoczesny projekt, wysoka jakość wykończenia.
4. Szybki dojazd do centrum
5. Zamknięte osiedle, z bramą wjazdową otwieraną za pomocą pilota.
6. Pełna infrastruktura (przystanek komunikacji miejskiej, Szkoła Podstawowa, Dom Kultury, Plac zabaw, Kościół, Sklep spożywczy, Stacja Paliw)

Standard wykończenia deweloperski (szczegóły w biurze).

Świetna lokalizacja pod zamieszkanie, cicha i spokojna okolica, otoczenie wyłącznie niskiej zabudowy.

Rynek pierwotny- kupujący nie płaci prowizji dla pośrednika  
Kupujący nie płaci podatku pcc

Inwestycja w trakcie realizacji. Planowany termin zakończenia I-II kwartał 2021 r.

Masz pytania odnośnie inwestycji? Zadzwoń i umów się na spotkanie.  
Zapraszam!

Katarzyna Kostka  
tel. 693 229 210

Strefa Nieruchomości  
al. Kopisto 8a lok. 69  
35-315 Rzeszów

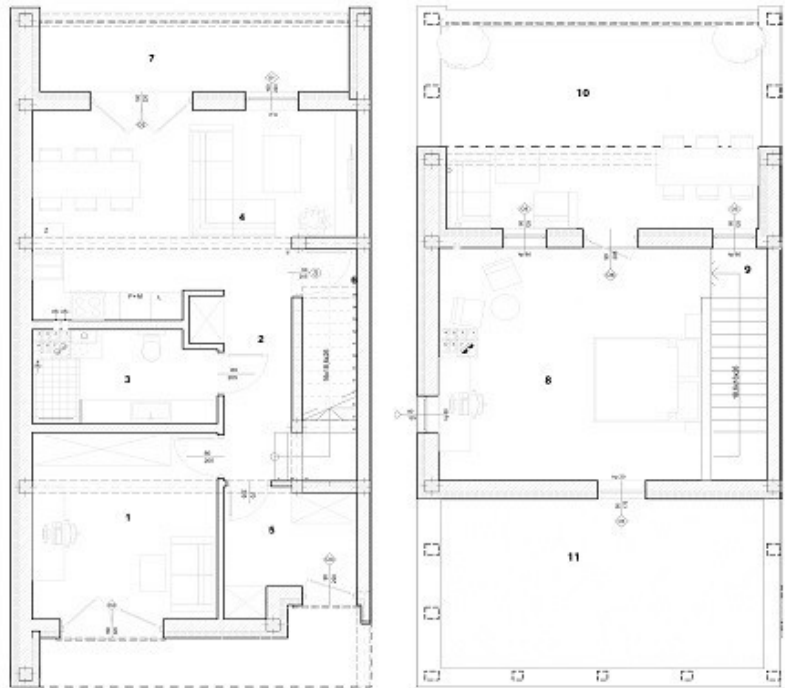
Zamieszczone ogłoszenie nie stanowi oferty w rozumieniu Kodeksu Cywilnego

## Galeria zdjęć:

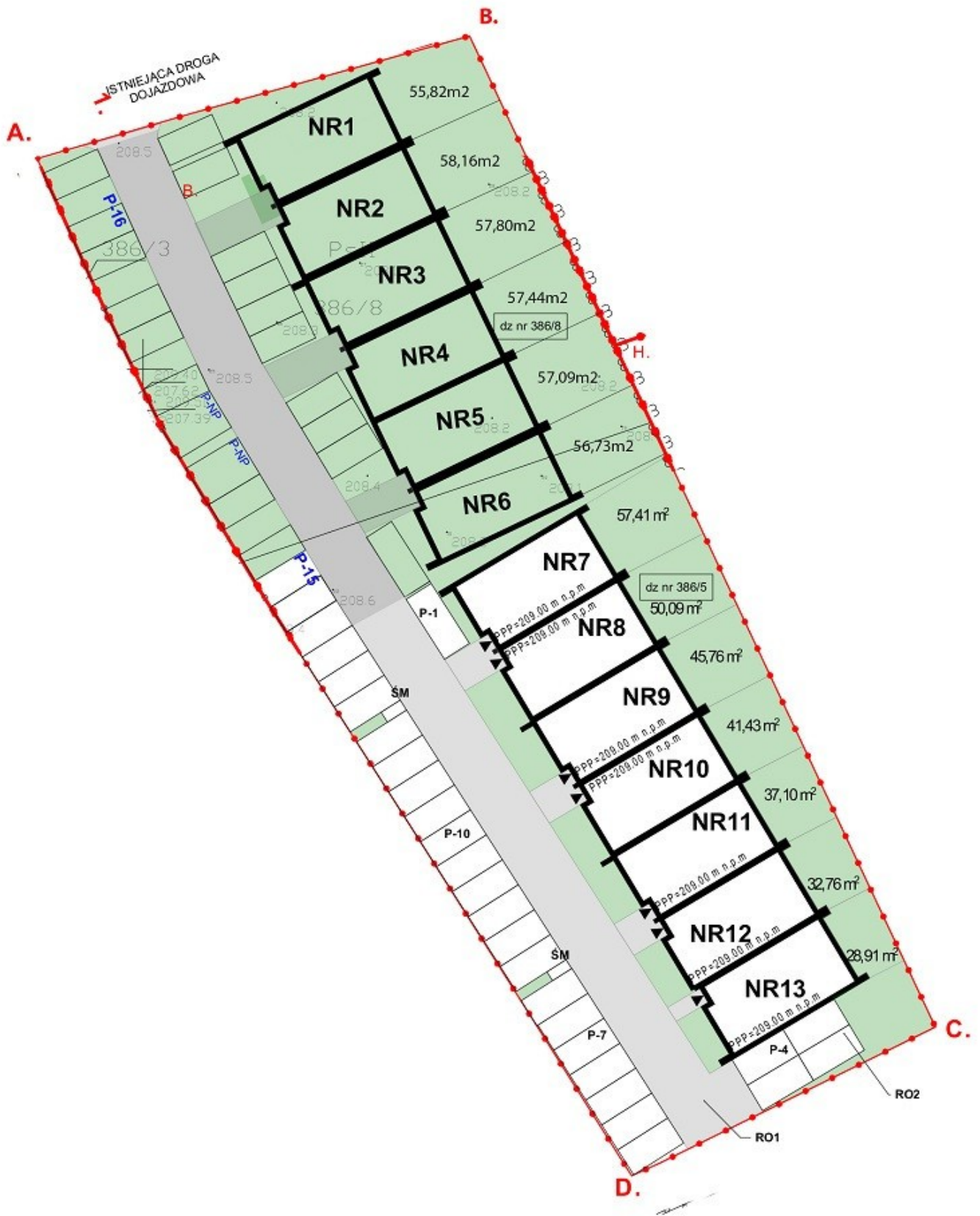
### MIESZKANIE DWUPOZIOMOWE 89,46m<sup>2</sup>

PIĘTRO 1		60,09m <sup>2</sup>
Nr	Nazwa pomieszczenia	Powierzchnia
1	Pokój	13,7
2	Hol	5,76
3	Łazienka	6,21
4	Salon + Aneks kuchenny	23,63
5	Pokój	5,62
6	Klatka schodowa	5,17
7	Balkon	8,48

PIĘTRO 2		29,37m <sup>2</sup>
Nr	Nazwa pomieszczenia	Powierzchnia
8	Pokój	23,96
9	Klatka schodowa	5,41
10	Taras	25,26
11	Taras	22,19







Zobacz galerię online:



KLIKNIJ  
LUB  
ZESKANUJ

Zobacz na interaktywnej mapie:



KLIKNIJ  
LUB  
ZESKANUJ