

## Rzeszów Budziwój

Dom (Segment skrajny) na sprzedaż za **339 000 PLN**

pow. 116,90 m<sup>2</sup>

5 pokoi

1 piętro

2020 r.

2 899,91 PLN/m<sup>2</sup>

### Opis nieruchomości:

Oferuję Państwu do sprzedaży nową inwestycję polegającą na budowie 4 domów w zabudowie szeregowej w Rzeszowie, dzielnica Budziwój. Domy budowane są według indywidualnego projektu, na działkach o powierzchni ok 2, a segmenty środkowe i segmenty skrajne na działkach o powierzchni około 3a.

**Oferta dewelopera- kupując ten dom nie płacisz prowizji dla pośrednika!**

**Inwestycja w trakcie realizacji!**

Domy o powierzchni użytkowej 116,9 m<sup>2</sup> każdy, z garażem jednostanowiskowym w bryle sprzedawane są w stanie surowym zamkniętym podwyższonym:

- Fundamenty oraz ławy lane betonowe, ocieplone styrodurem,
- Ściany z pustaka,
- Schody i płyta betonowa,
- Dach kryty blachodachówką w kolorze grafitowym,
- Okna 3 szybowe,
- Drzwi zewnętrzne i brama garażowa,
- Mury ocieplone styropianem,
- Tynk akrylowy,
- Podjazd i taras z kostki brukowej,
- Media (gaz, prąd na działce),
- kanalizacja i woda doprowadzone do budynku,
- Ogrodzenie z trzech stron ogrodzeniem panelowym

**Ceny stanu surowego zamkniętego podwyższonego:**

Segment środkowy- działka o powierzchni ok 2a- 319 000 zł

Segment skrajny- działka o powierzchni ok 3a- 339 000 zł

**Rozkład pomieszczeń:**

Parter:

Garaż 17,6 m<sup>2</sup>

### Dodatkowe informacje:

Numer oferty: 986259

Pow. działki: 300 m<sup>2</sup>

### Kontakt do doradcy:

Katarzyna Kostka

tel.: 693 229 210

e-mail: [kkostka@sn-rzeszow.pl](mailto:kkostka@sn-rzeszow.pl)

Wiatrołap 4,7 m<sup>2</sup>  
Pokój dzienny z aneksem kuchennym 27,5 m<sup>2</sup>  
Toaleta 2,0 m<sup>2</sup>  
Komunikacja 5,6 m<sup>2</sup>  
Pom. gospodarcze 1,9 m<sup>2</sup>

**Poddasze:**

Komunikacja 11,6 m<sup>2</sup>  
Sypialnia 11,6 m<sup>2</sup>  
Sypialnia 9,3 m<sup>2</sup>  
Sypialnia 8,7 m<sup>2</sup>  
Sypialnia 9,3 m<sup>2</sup>  
Łazienka 7,1 m<sup>2</sup>

Zainteresowała Cię ta oferta, masz pytania odnośnie szczegółów?-  
Zadzwoń, zapytaj lub umów się na obejrzenie inwestycji w terenie.  
Zapraszam!

**Katarzyna Kostka**

**tel. 693 229 210**

Strefa Nieruchomości  
al. Kopisto 8a lok.69  
35-315 Rzeszów

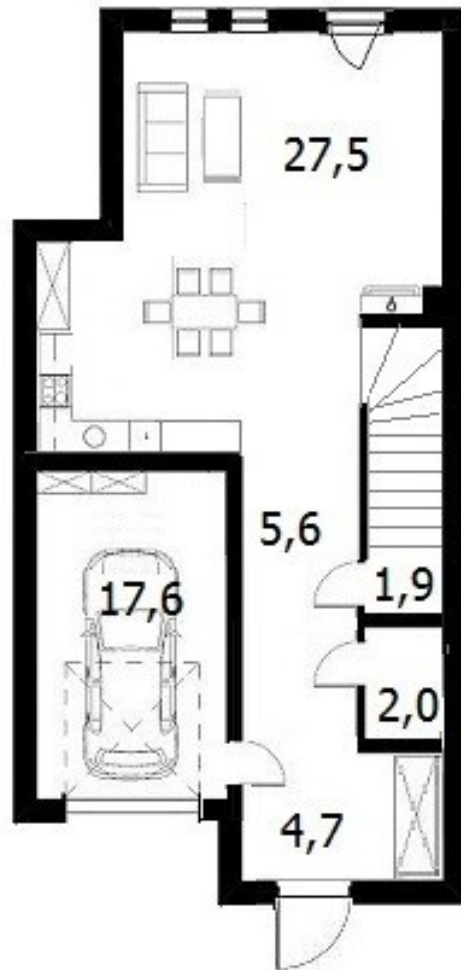
Zamieszczone ogłoszenie nie stanowi oferty w rozumieniu Kodeksu  
Cywilnego

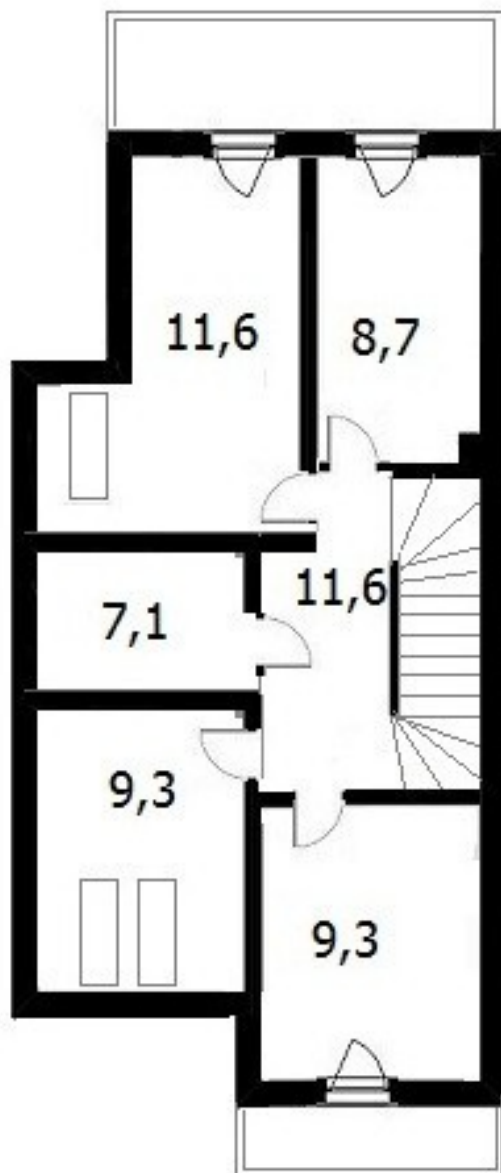
**Galeria zdjęć:**















Zobacz galerię online:



KLIKNIJ  
LUB  
ZESKANUJ

Zobacz na interaktywnej mapie:



KLIKNIJ  
LUB  
ZESKANUJ