

## Rzeszów Przybyszówka Dom (Segment środkowy) na sprzedaż za **412 000 PLN**

pow. 90,96 m<sup>2</sup>

5 pokoi

piętro 1 z 1

2020 r.

4 529,46 PLN/m<sup>2</sup>

### Opis nieruchomości:

#### Szeregówki z pokojem gabinetowym na parterze

Oferuję Państwu do sprzedaży nowe domy w zabudowie szeregowej, budowane w Rzeszowie, dzielnica Przybyszówka, przy bocznej od ulicy Krakowskiej.

**Oferta dewelopera- rynek pierwotny- kupujący nie płaci prowizji!**

**Kupujący nie płaci podatku od czynności cywilno- prawnych!**

Powierzchnia segmentu środkowego 90,96m<sup>2</sup>+ kotłownia 3,06, działka 130m<sup>2</sup>

#### Rozkład pomieszczeń:

Parter: 48,15m<sup>2</sup>:

1. Wiatrołap 3,63
2. Hol 7,27
3. Pokój 7,07
4. Kuchnia 7,88
5. Salon 19,24
6. Kotłownia 3,06

Poddasze: 45,87m<sup>2</sup>:

1. Hol i schody 8,04
2. Pokój 12,60
3. Łazienka 5,47
4. Pokój 11,32
5. Pokój 8,44

**Standard wykończenia- stan deweloperski-  
w cenie 412 000 zł dom bez schodów wewnętrznych  
w cenie 417 000 zł dom ze schodami betonowymi**

### Dodatkowe informacje:

Numer oferty: **515047**

### Kontakt do doradcy:

Katarzyna Kostka

tel.: 693 229 210

e-mail: [kkostka@sn-rzeszow.pl](mailto:kkostka@sn-rzeszow.pl)

- ławy fundamentowe wg projektu
- ściany fundamentowe wykonane wg projektu
- izolacja przeciwwilgociowa i termiczna fundamentów,
- strop żelbetowy wg projektu
- ściany z pustaka gazobetonowego na zaprawie klejowej ciepłochronnej,
- ścianka kolankowa wg projektu
- więźba dachowa drewniana, impregnowana,
- dach pokryty blachodachówką w kolorze antracyt,
- podbicie dachowe,
- kominy systemowe,
- okna pcv, drzwi wejściowe do budynku,
- ścianki działowe na parterze i poddaszu wykonane z pustaka gazobetonowego na kleju,
- ślepa wylewka,
- rozprowadzone wszystkie media (woda, kanalizacja, energia elektryczna, gaz) po budynku,
- tynki wewnętrzne cementowo-wapienne oraz właściwe wylewki wraz z dociepleniem styropianem,
- wylewki na balkonach wraz z położeniem płytek z odpowiednimi izolacjami oraz systemem listew aluminiowych w kolorze grafit,
- z zewnątrz budynek ocieplony styropianem 20 cm wraz z wykonaną elewacją (tynk akrylowy),
- montaż parapetów zewnętrznych z blachy powlekanej i wewnętrznych z aglomarmuru,
- poddasze ocieplone wełną mineralną 30cm oraz wykończone płytami karton gips,
- wykonana instalacja centralnego ogrzewania wraz z zamontowanymi grzejnikami oraz piecem gazowym dwufunkcyjnym z zamkniętą komorą spalania,
- ogrzewanie podłogowe w wiatrołapie, kuchni i łazienkach,
- podjazd i taras wyłożony kostką brukową i płytami jumbo wg projektu,
- ogrodzenie budynku z 3 stron siatką panelem ogrodzeniowym,

**Dojazd do budynku drogą utwardzoną odpowiednio z kostki brukowej i płyt jumbo wg projektu.**

**Zakończenie inwestycji II kwartał 2020r.**

Masz pytania odnośnie inwestycji? Chcesz obejrzeć domy w terenie?

Zadzwoń i umów się na spotkanie.

Zapraszam!

**Katarzyna Kostka**

**tel. 693 229 210**

Strefa Nieruchomości

al. Kopisto 8a lok. 69

35-315 Rzeszów

Zamieszczone ogłoszenie nie stanowi oferty w rozumieniu Kodeksu Cywilnego

[Galeria zdjęć:](#)





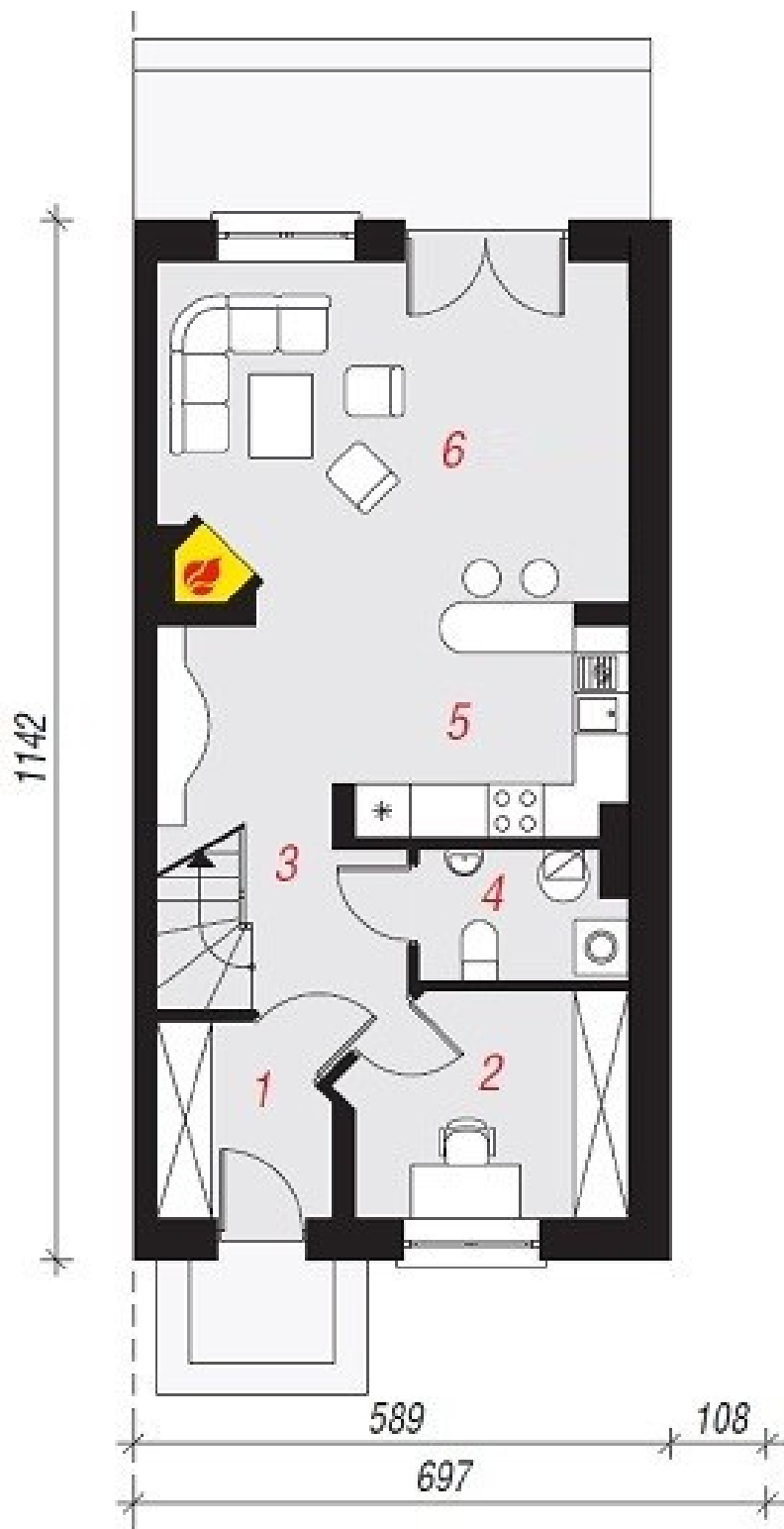
Dom pod młotem ver.2

**archon**  
PROJEKTY DOMÓW



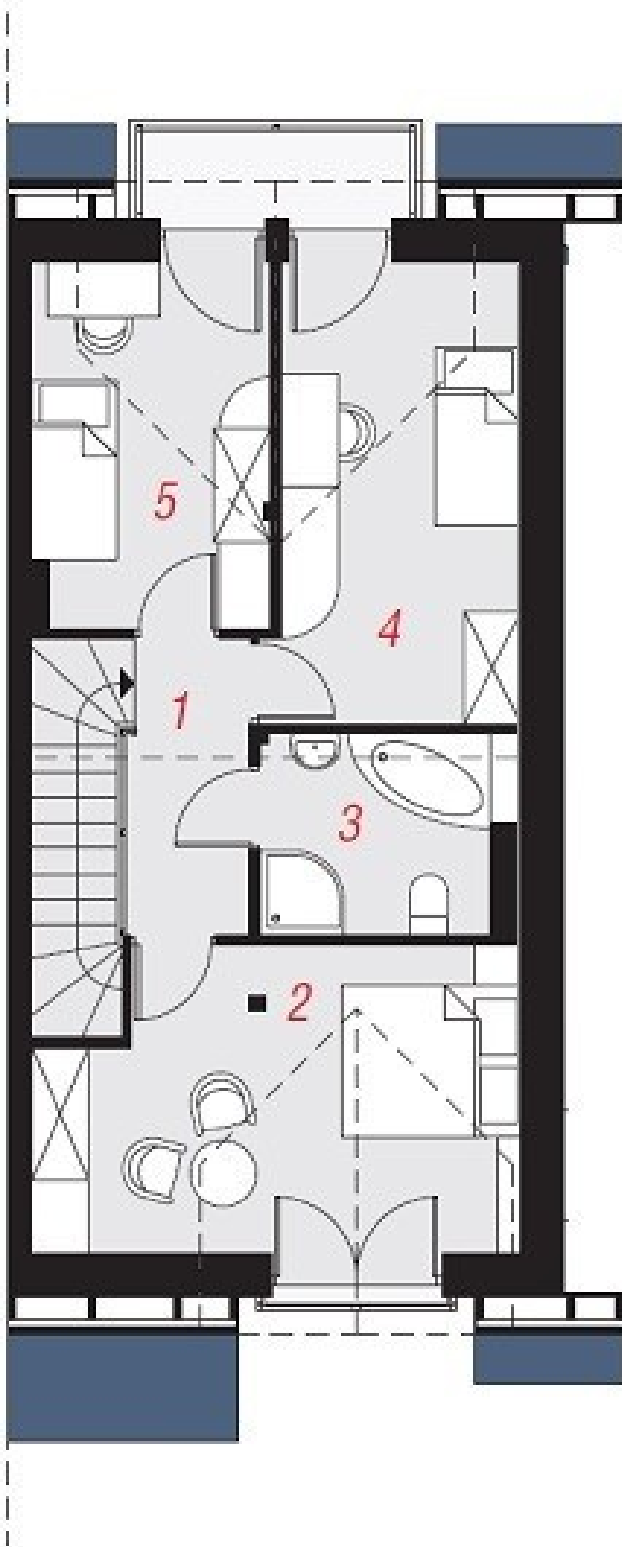
Dom pod młotem ver.2

**archon**  
PROJEKTY DOMÓW



# Parter





# Poddasze



Zobacz galerię online:



KLIKNIJ  
LUB  
ZESKANUJ

Zobacz na interaktywnej mapie:



KLIKNIJ  
LUB  
ZESKANUJ

