

Rzeszów Słocina Dom (Segment skrajny) na sprzedaż za **519 000 PLN**

pow. 135,80 m²

5 pokoi

1 piętro

2020 r.

3 821,80 PLN/m²

Opis nieruchomości:

Oferuję Państwu do sprzedaży nową inwestycję polegającą na budowie 10 domów w zabudowie szeregowej w Rzeszowie, dzielnica Słocina. Domy budowane są według indywidualnego projektu, na działkach o powierzchni ok 2,84 a segmenty środkowe i segmenty skrajne na działkach o powierzchni około 7,41a i 4,85 a.

Oferta dewelopera- kupując ten dom nie płacisz prowizji dla pośrednika!

Inwestycja w trakcie realizacji!

Domy o powierzchni użytkowej 135,80 m² każdy, z garażem jednostanowiskowym w bryle o powierzchni 19,00 m² mają następujący rozkład pomieszczeń:

Parter:

1. Wiatrołap 5,40 m²,
2. Komunikacja + schody 8,35 m²,
3. Łazienka 4,80 m²,
4. Kuchnia 6,80 m²,
5. Salon z jadalnią 38,55 m²,
6. Spiżarka 1,4 m²,
7. Garaż 19,00 m²,

Poddasze:

1. Komunikacja+ schody 7,75 m²,
2. Łazienka 5,90 m²,
3. Garderoba 11,30 m² (11,85 m²),
4. Pokój hobby 13,55 m²,
5. Pokój 16,10 m² (16,70 m²),
6. Pokój 15,90 m² (16,50 m²),

Dodatkowe informacje:

Numer oferty: **601132**

Pow. działki: **741 m²**

Kontakt do doradcy:

Katarzyna Kostka

tel.: 693 229 210

e-mail: kkostka@sn-rzeszow.pl

Standard wykończenia- stan surowy zamknięty podwyższony:

- Fundamenty oraz ławy lane betonowe, ocieplone styrodurem,
- Ściany z pustaka Porotherm 25,
- Schody i płyta betonowa,
- Dach kryty dachówką ceramiczną,
- Okna 3 szybowe,
- Rolety zewnętrzne z napędem,
- Drzwi i brama garażowa ocieplone,
- Mury ocieplone styropianem 20 cm,
- Tynk akrylowy,
- Balustrady
- Podjazd i podejście z kostki brukowej,
- Droga dojazdowa wykonana z kostki brukowej,
- Media (gaz, prąd na działkę),
- Kanalizacja i woda doprowadzone do budynku,
- Ogrodzenie od tyłu plus furtka na dojście do ogródka z zewnątrz

Dlaczego ta inwestycja:

- Tarasy usytuowane są od strony południowej,
- Przestronne i funkcjonalne pokoje na poddaszu, z których każdy ma wyjście na balkon,
- Dwie pełnowymiarowe łazienki,
- Salon z jadalnią i kuchnią mają powierzchnię ponad 45 m²,
- Osiedle będzie w pełni zagospodarowane,
- Wewnętrzna droga osiedlowa wyłożona kostką brukową,
- W każdym oknie rolety zewnętrzne z napędem,
- Duże działki,
- Wysoka jakość wykonania,

Ceny stanu surowego zamkniętego podwyższonego:

Segment środkowy- działka o powierzchni ok 2,84 a- 439 000 zł

Segment skrajny- działka o powierzchni ok 4,85 a- 499 000 zł

Segment skrajny- działka o powierzchni ok 7,41 a- 519 000 zł

RYNEK PIERWOTNY, KUPUJĄCY NIE PŁACI PODATKU 2% DEWELOPER WYSTAWIA FAKTURĘ I UDZIELA GWARANCJI

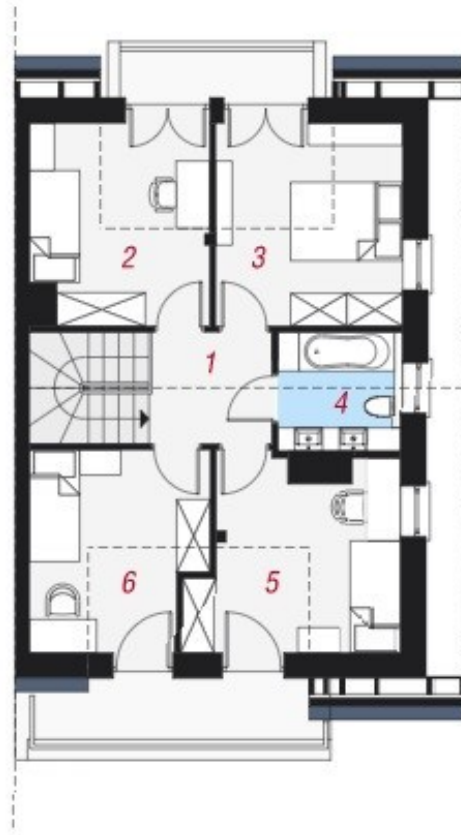
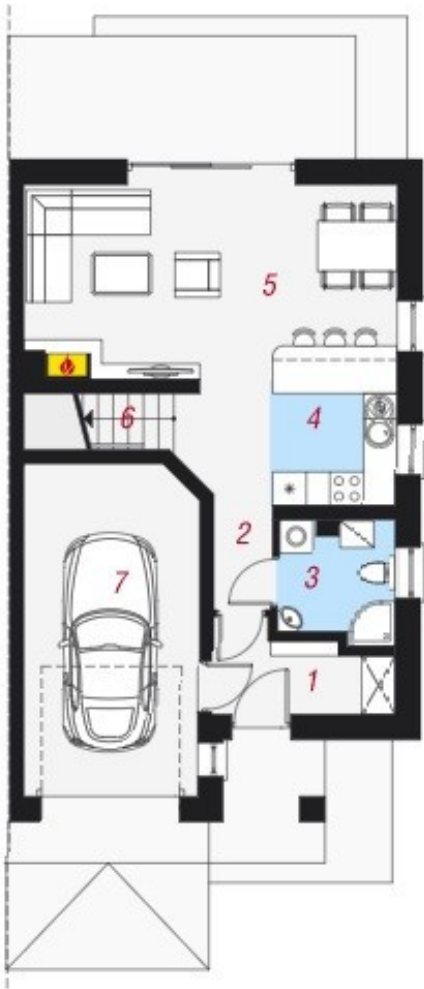
Zainteresowała Cię ta oferta, masz pytania odnośnie szczegółów?-
Zadzwoń, zapytaj lub umów się na obejrzenie inwestycji w terenie.
Zapraszam!

Katarzyna Kostka
tel. 693 229 210

Strefa Nieruchomości
al. Kopisto 8a lok.69
35-315 Rzeszów

Zamieszczone ogłoszenie nie stanowi oferty w rozumieniu Kodeksu
Cywilnego

Galeria zdjęć:









Zobacz galerię online:



KLIKNIJ
LUB
ZESKANUJ

Zobacz na interaktywnej mapie:



KLIKNIJ
LUB
ZESKANUJ