

Rzeszów Matysówka, ul. Matysowska
Dom (Segment środkowy) na sprzedaż za **419 000 PLN**

pow. 119,98 m²

5 pokoi

1 piętro

2020 r.

3 492,25 PLN/m²

Opis nieruchomości:

Oferuję Państwu do sprzedaży nową inwestycję- domy jednorodzinne w zabudowie szeregowej z jednostanowiskowym garażem w bryle, budowane na pograniczu dzielnicy Rzeszowa Słocina i Matysówka.

Inwestycję stanowi 8 budynków w zabudowie szeregowej o powierzchni użytkowej 119,98 m² każdy.

Działki w segmentach środkowych mają powierzchnię około 200 m², natomiast w segmentach skrajnych około 400 m² i 500 m².

Oferta dewelopera- rynek pierwotny- kupujący nie płaci prowizji!

Kupujący nie płaci podatku od czynności cywilno- prawnych!

Istnieje możliwość zakupu domu w dwóch wariantach:

budynek nr 2-6 działka ok. 2a, stan surowy zamknięty 299 000zł + dopłata ok 120 000zł do stanu deweloperskiego.

I Stan surowy zamknięty:

- budynek wykonany pustaka ceramicznego Leier 25
- ławy fundamentowe lane żelbetowe
- ściany fundamentowe wykonane z bloczków betonowych
- izolacja przeciwwilgociowa i termiczna fundamentów
- strop lany żelbetowy
- dach pokryty dachówką kolor grafit
- impregnacja konstrukcji dachowej
- kominy systemowe
- okna PCV, wewnątrz białe, z zewnątrz w kolorze antracyt.
- drzwi wejściowe do budynku- techniczne,
- brama garażowa Wiśniowski
- ślepa wylewka

Dodatkowe informacje:

Numer oferty: 330833

Pow. działki: 200 m²

Kontakt do doradcy:

Katarzyna Kostka

tel.: 693 229 210

e-mail: kkostka@sn-rzeszow.pl

- schody lane żelbetowe na poddasze
- woda oraz kanalizacja rozprowadzone w poziomie po parterze
- energia elektryczna i gaz doprowadzone do skrzynek
- ogrodzenie z 3 stron siatką na podmurówce

II Stan deweloperski:

- ściany działowe z pustaka SOLBET,
- rozprowadzone instalacje elektryczna, c.o., wod/kan i gazowa po budynku
- tynki wewnętrzne cementowo-wapienne oraz właściwe wylewki wraz z dociepleniem styropianem 15cm
- z zewnątrz budynek ocieplony styropianem 15 cm oraz elewacja (tynk akrylowy) z kolorem (kolor biały z deską drewnopodobną)
- montaż parapetów zewnętrznych
- poddasze ocieplone wełną mineralną oraz wykończone płytami g-k
- wykonana instalacja centralnego ogrzewania wraz z zamontowanymi grzejnikami (poza łazienką dolną i górną-te kaloryfery we własnym zakresie) oraz zamontowanym piecem gazowym
- podjazd wykonany z kostki brukowej

Istnieje możliwość wykonania ogrzewania podłogowego w całym dolnym hallu wraz z aneksem kuchennym oraz w dolnej i górnej łazience- dopłata ok 5 000 zł

Istnieje możliwość wykonania opuszczanych schodów na strych oraz podłogi na strychu wyłożonej płytami OSB za dopłatą ok 3500 zł

Układ pomieszczeń:

Parter: wiatrołap 2,97 m2, pom. techniczne (kotłownia) 5,31 m2, kuchnia 6,62 m2, pokój dzienny z jadalnią 21,37 m2, hall 6,17 m2, klatka schodowa 5,78 m2, garaż 14,83 m2

Poddasze:hall 4,59 m2, pokój 10,64 m2, pokój 10,91 m2, pokój 14,22 m2, pokój 11,98 m2, łazienka 4,59 m2.

Inwestycja w trakcie realizacji- planowany termin ukończenia domów w stanie surowym zamkniętym przewidywany jest na IV kwartał 2020r, natomiast stan deweloperski na II-III kwartał 2021 r.

Masz pytania odnośnie inwestycji? Zadzwoń i umów się na spotkanie.

Zapraszam!

Katarzyna Kostka

tel. 693 229 210

Strefa Nieruchomości

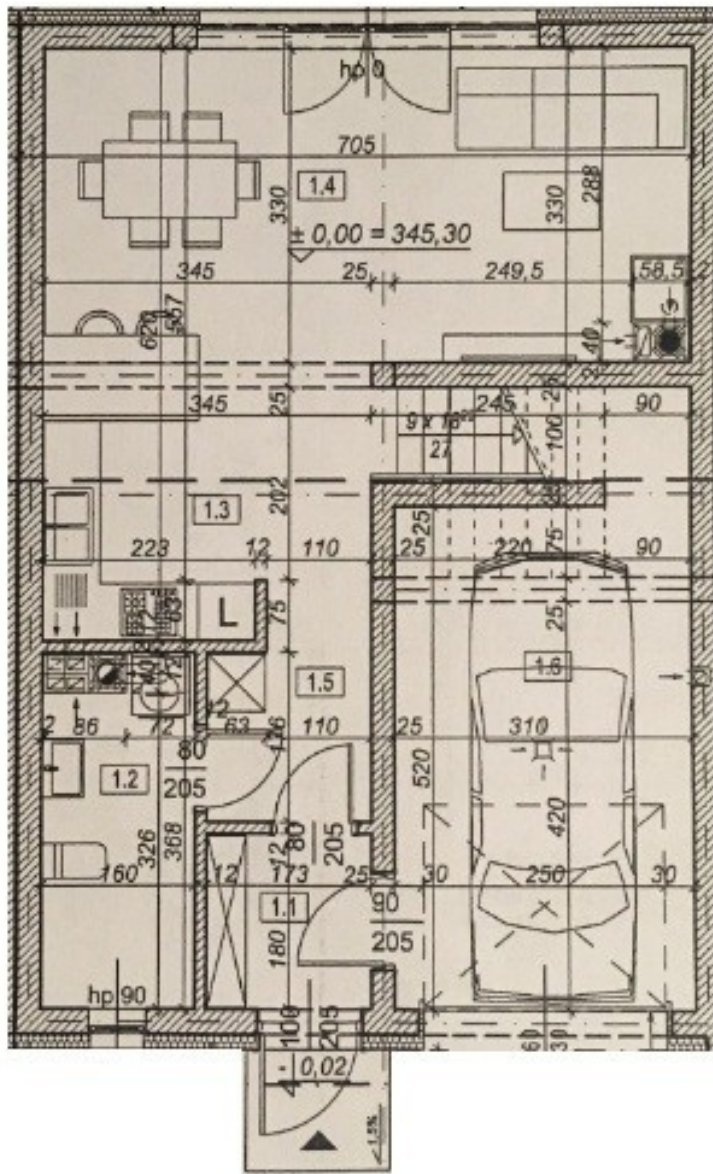
al. Kopisto 8a lok. 69

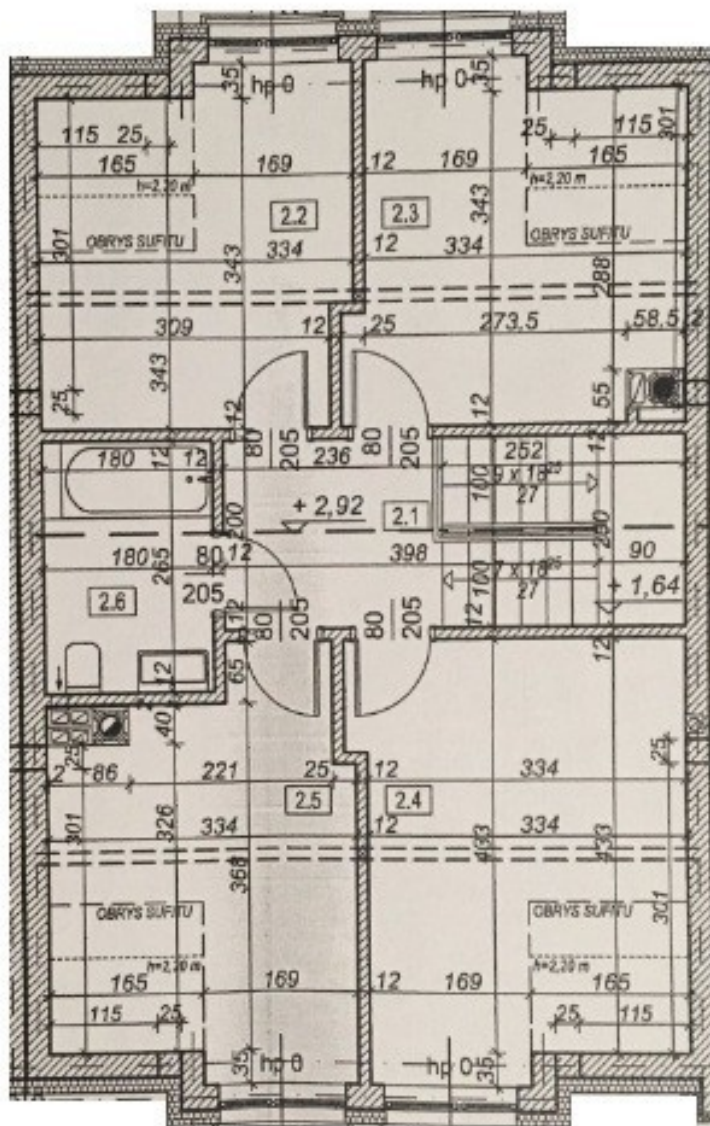
35-315 Rzeszów

Zamieszczone ogłoszenie nie stanowi oferty w rozumieniu Kodeksu Cywilnego.

[Galeria zdjęć:](#)







Zobacz galerię online:



KLIKNIJ
LUB
ZESKANUJ

Zobacz na interaktywnej mapie:



KLIKNIJ
LUB
ZESKANUJ