

## Kielanówka

Dom (Segment skrajny) na sprzedaż za **485 000 PLN**

pow. 116,85 m<sup>2</sup>

5 pokoi

1 pięter

4 150,62 PLN/m<sup>2</sup>

### Opis nieruchomości:

#### OFERTA WYŁĄCZNIE W BIURZE STREFA NIERUCHOMOŚCI

Oferuję Państwu do sprzedaży nową inwestycję polegającą na budowie sześciu domów w zabudowie szeregowej na pograniczu miejscowości Raławówka i Kielanówka.

Domy jednorodzinne parterowe z poddaszem użytkowym i jednostanowiskowym garażem każdy, budowane według projektu "Dom w klematisach 8 (s) wersja TERMO", mają optymalny układ pomieszczeń. Z wiatrołapu z przejściem do garażu wchodzimy do holu, skąd rozciąga się widok na strefę dzienną parteru: salon z narożnym kominkiem płynnie łączący się z częścią jadalną oraz kuchnią. Program tego poziomu uzupełnia kotłownia, toaleta oraz garaż. Widoczne z salonu schody prowadzą na poddasze gdzie w strefie nocnej ulokowano cztery jasne i wygodne pokoje z balkonami oraz łazienkę w której zmieści się natrysk i wanna narożna. Niezwykle funkcjonalny dom łączący w sobie elegancję nowoczesności oraz ekonomikę w wykorzystaniu powierzchni. Indywidualnego charakteru nadaje mu oryginalne wykończenie elewacji.

#### Układ pomieszczeń:

##### **PARTER: 65,81m<sup>2</sup>**

1. Wiatrołap 1,99m<sup>2</sup>
2. Hol 4,13m<sup>2</sup>
3. Kotłownia 3,80m<sup>2</sup>
4. Toaleta 2,23m<sup>2</sup>
5. Kuchnia 5,48m<sup>2</sup>
6. Przedpokój 3,77m<sup>2</sup>
7. Schody 4,72m<sup>2</sup>
8. Salon 24,25m<sup>2</sup>

### Dodatkowe informacje:

Numer oferty: **480874**

### Kontakt do doradcy:

Katarzyna Kostka

tel.: 693 229 210

e-mail: [kkostka@sn-rzeszow.pl](mailto:kkostka@sn-rzeszow.pl)

9. Garaż 15,44m<sup>2</sup>

## **PIĘTRO: 51,04m<sup>2</sup>**

1. Hol 4,65m<sup>2</sup>
2. Pokój 10,65m<sup>2</sup>
3. Pokój 9,00m<sup>2</sup>
4. Łazienka 5,49m<sup>2</sup>
5. Pokój 11,01m<sup>2</sup>
6. Pokój 10,24m<sup>2</sup>

### **Inwestycja w trakcie realizacji.**

**Oferta od dewelopera- kupujący nie płaci prowizji!**

### **Dlaczego ta inwestycja?**

1. Domy zlokalizowane są w spokojnej okolicy w sąsiedztwie nowej zabudowy jednorodzinnej,
2. Budynki posiadają nowoczesne bryły, duże przeszklenia i optymalny rozkład pomieszczeń,
3. Tarasy usytuowane są od strony zachodniej,
4. Zastosowane są wysokiej klasy materiały wykończeniowe,
5. Energooszczędne rozwiązania zdecydowanie zminimalizują koszty utrzymania budynków zimą,
6. Droga dojazdowa wyłożona zostanie kostką brukową,
7. Atrakcyjne ceny i dogodne warunki finansowania,
8. Wraz z zakupem otrzymujesz gwarancję dewelopera,
9. System inteligentnego domu.

### **Ceny:**

Cena segmentu środkowego z działką ok 1,8 a: 465 000 zł

Cena segmentu skrajnego z działką ok 2,9 a: 485 000 zł

Masz pytania odnośnie inwestycji? Chcesz obejrzeć domy w terenie?  
Zadzwoń i umów się na spotkanie.

Zapraszam!

Strefa Nieruchomości

al. Kopisto 8a lok. 69

35-315 Rzeszów

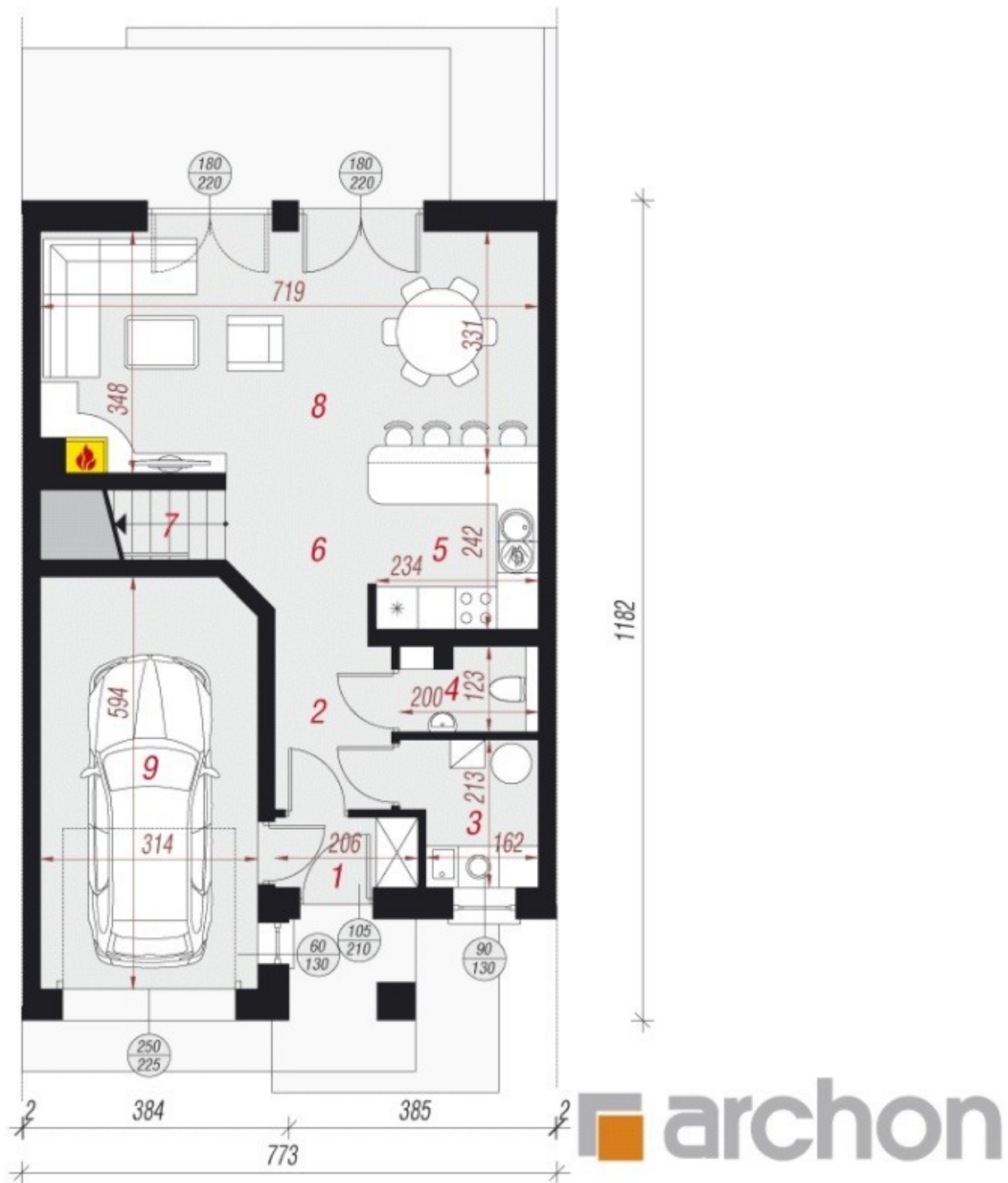
**Katarzyna Kostka**

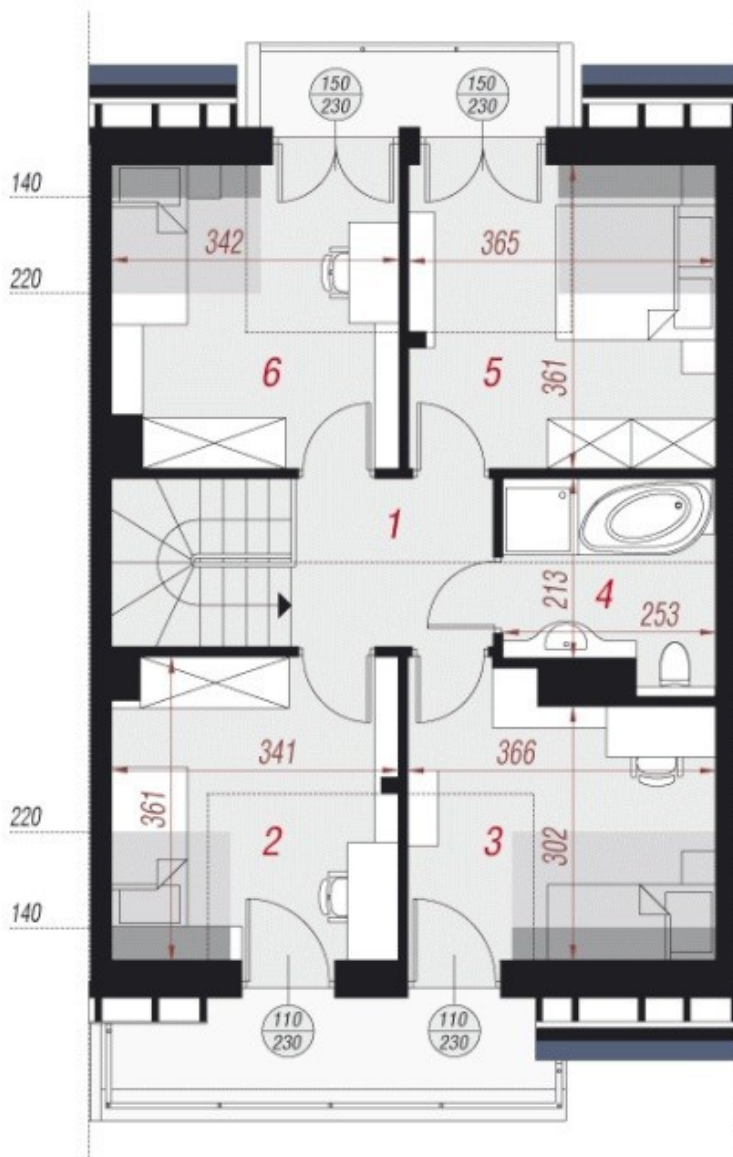
**kom.: 693 229 210**

Zamieszczone ogłoszenie nie stanowi oferty w rozumieniu Kodeksu Cywilnego.

## **Galeria zdjęć:**







 archon

Zobacz galerię online:



KLIKNIJ  
LUB  
ZESKANUJ

Zobacz na interaktywnej mapie:



KLIKNIJ  
LUB  
ZESKANUJ