

ELEWACJA POŁUDNIOWA - BUDYNEK nr 1

ELEWACJA POŁUDNIOWA - BUDYNEK nr 2

## Rzeszów Słocina, ul. Henryka Wieniawskiego Dom (Bliźniak) na sprzedaż za **530 000 PLN**

pow. 142,15 m<sup>2</sup>

5 pokoi

1 pięter

2019 r.

3 728,46 PLN/m<sup>2</sup>

### Opis nieruchomości:

Oferuję Państwu do sprzedaży cztery domy jednorodzinne w zabudowie bliźniaczej, budowane w Rzeszowie na pograniczu dzielnicy Zalesie i Słocina przy ulicy Wieniawskiego. Usytuowanie budynków na niewielkim wzniesieniu powoduje, że z wyższych kondygnacji budynków można będzie uzyskać widoki na Rzeszów.

W niedalekiej odległości od inwestycji znajduje się szkoła podstawowa, przedszkole, sklepy, przystanki komunikacji miejskiej.

Inwestycja w trakcie realizacji, Stan surowy zamknięty planowany jest na III kwartał 2019r., Stan deweloperski przewidywany jest na I kwartał 2020r.

Budynek nr 1 o powierzchni użytkowej wraz z garażem 142.15m<sup>2</sup> (garaż o powierzchni 28,27m<sup>2</sup>)

Budynek nr 2 o powierzchni użytkowej wraz z garażem 146.17m<sup>2</sup> (garaż o powierzchni 28,27m<sup>2</sup>)

Budynek nr 3 o powierzchni użytkowej wraz z garażem 142.15m<sup>2</sup> (garaż o powierzchni 28,27m<sup>2</sup>)

Budynek nr 4 o powierzchni użytkowej wraz z garażem 146.17m<sup>2</sup> (garaż o powierzchni 28,27m<sup>2</sup>)

Każda połowa posadowiona będzie na działce około 3,5a.

Rozkład pomieszczeń:

Parter

- salon 22,61m<sup>2</sup>

- kuchnia 9,85m<sup>2</sup>

- jadalnia 6,11m<sup>2</sup>

- hall 9,06m<sup>2</sup>

### Dodatkowe informacje:

Numer oferty: DS51

Pow. działki 350 m<sup>2</sup>  
(domu/obiektu):

### Kontakt do doradcy:

Katarzyna Kostka

tel.: 693 229 210

e-mail: [kkostka@sn-rzeszow.pl](mailto:kkostka@sn-rzeszow.pl)

- wiatrołap 2,67m<sup>2</sup>
- klatka schodowa 5,11m<sup>2</sup>
- wc 1,43m<sup>2</sup>
- pomieszczenie gospodarcze 4,87m<sup>2</sup>
- garaż 2 stanowiskowy 28,27m<sup>2</sup>

#### Poddasze

- sypialnia 9,71m<sup>2</sup>
- garderoba 1,94m<sup>2</sup>
- sypialnia 14,36m<sup>2</sup>
- łazienka 4,28m<sup>2</sup>
- hall 5,57m<sup>2</sup>
- sypialnia 7,53m<sup>2</sup>
- sypialnia 8,78m<sup>2</sup> ( w budynku nr 2 i nr 4 ta sypialnia ma powierzchnię 12,80m<sup>2</sup>)

Standard wykończenia - stan surowy zamknięty w cenie 420 000zł

- budynek wykonany z czerwonego pustaka LEIER grubość 25 cm
- ławy fundamentowe lane żelbetowe
- ściany fundamentowe wykonane z bloczku betonowego
- izolacja przeciwwilgociowa i termiczna fundamentów
- strop lany żelbetowy
- dach pokryty dachówką ceramiczną w kolorze grafit
- impregnacja konstrukcji dachowej
- kominy systemowe
- okna PCV w kolorze z zewnątrz, Firmy Brighmann profil Salamander,
- drzwi wejściowe do budynku- budowlane,
- brama garażowa Wiśniowski w kolorze okien
- ścianki działowe na parterze i na poddaszu
- ślepa wylewka
- schody lane żelbetowe na poddasze
- woda oraz kanalizacja rozprowadzone w poziomie po parterze
- gaz oraz energia elektryczna w skrzynkach przy ogrodzeniu
- ogrodzenie z 3 stron siatką na podmurówce ( tył oraz 2 boki)

Uwaga! jeśli klient będzie chciał kupić tylko stan surowy, wówczas do ceny należy doliczyć koszt wykonania elewacji ( dopłata 18 000zł) gdyż koszt elewacji został uwzględniony w stanie deweloperskim

Stan deweloperski w cenie 530 000zł

- wszystkie media rozprowadzone w budynku na parterze i na poddaszu
- tynki wewnętrzne cementowo-wapienne oraz właściwe wylewki wraz z dociepleniem styropianem 15cm
- wylewki na balkonach
- z zewnątrz budynek ocieplony styropianem 15 cm oraz elewacja (tynk akrylowy) z kolorem (kolor biały z deską drewnopodobną)
- montaż podbicia dachowego
- montaż parapetów zewnętrznych
- poddasze ocieplone wełną mineralną oraz wykończone płytami g-k
- wykonana instalacja centralnego ogrzewania wraz z

zamontowanymi grzejnikami (poza łazienką dolną i górną-te kaloryfery we własnym zakresie) oraz zamontowanym piecem gazowym

- istnieje możliwość zamontowania wyłazu na strych wraz za dopłatą 2500zł oraz montaż ogrzewania podłogowego ( za dopłatą, która zostanie ustalona z klientem indywidualnie zależnie od ilości pomieszczeń, w których ma być ogrzewanie podłogowe, przykładowo wykonanie ogrzewania podłogowego w łazience dolnej, górnej, wiatrołapie i hollu, aneksie kuchennym dopłata 4000zł)

- kostka brukowa na podjeździe i od strony tarasu

Uwaga ! Przy opłacie notarialnej kupujący nie płaci 2% podatku od czynności cywilnoprawnych.

Oferta od dewelopera- Kupujący nie płaci prowizji.

Masz pytania odnośnie inwestycji? Chcesz obejrzeć domy w terenie?

Zadzwoń i umów się na spotkanie.

Zapraszam!

Katarzyna Kostka

tel. 693 229 210

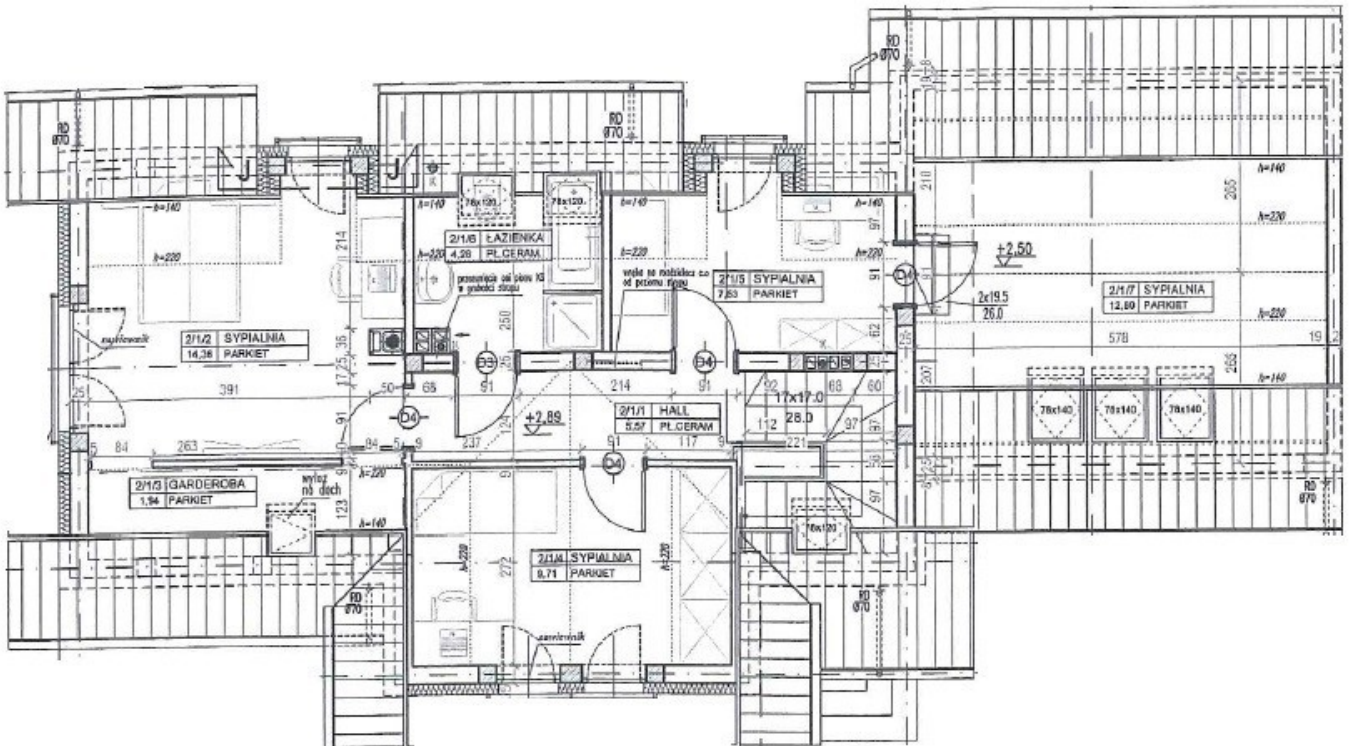
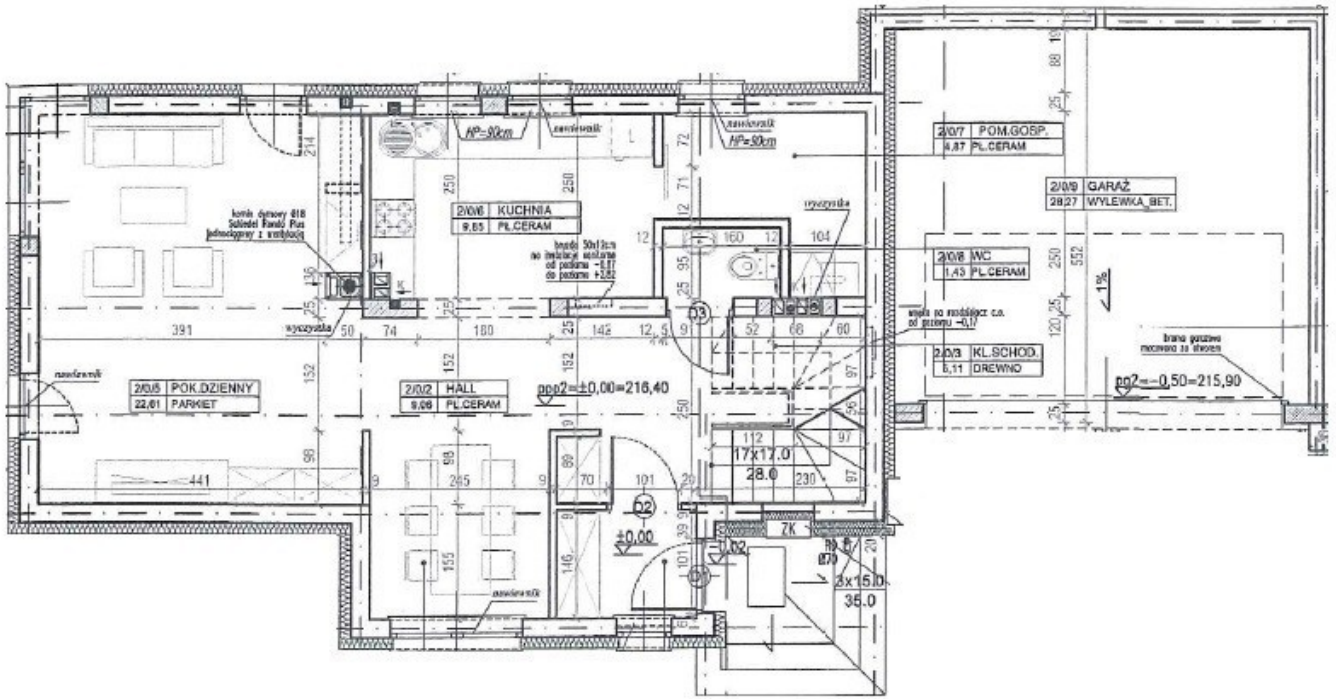
Strefa Nieruchomości

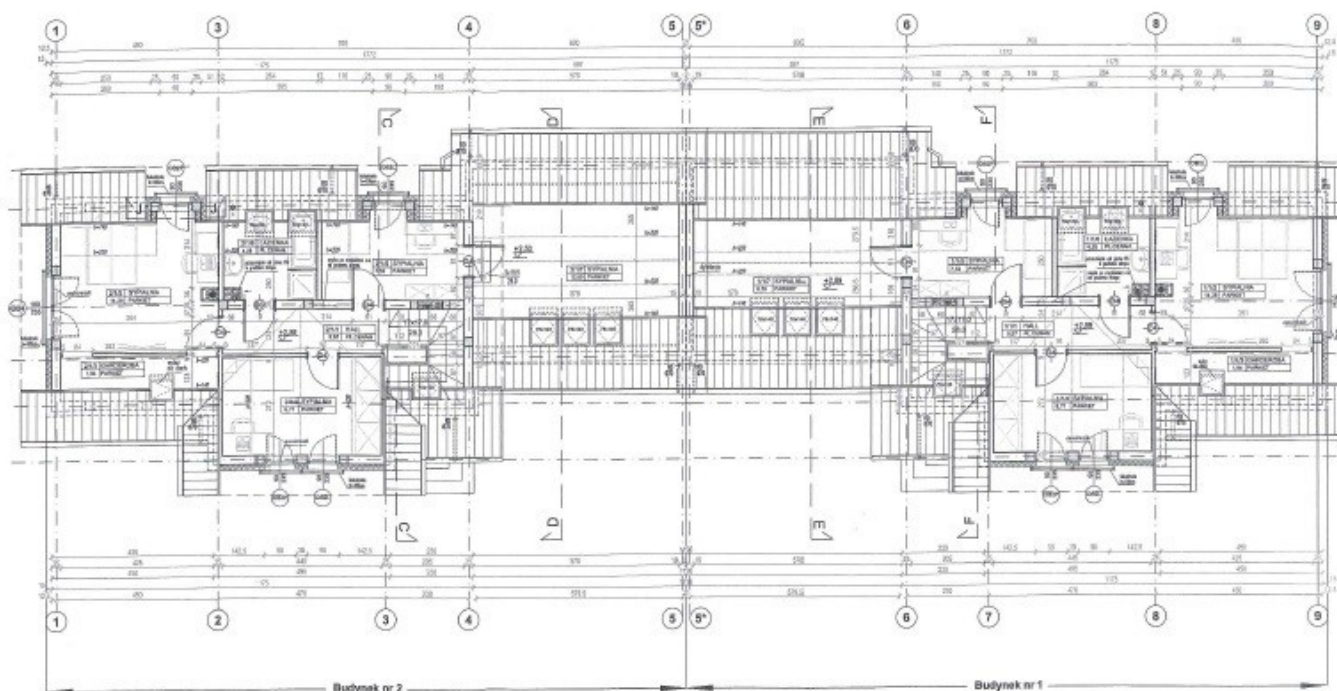
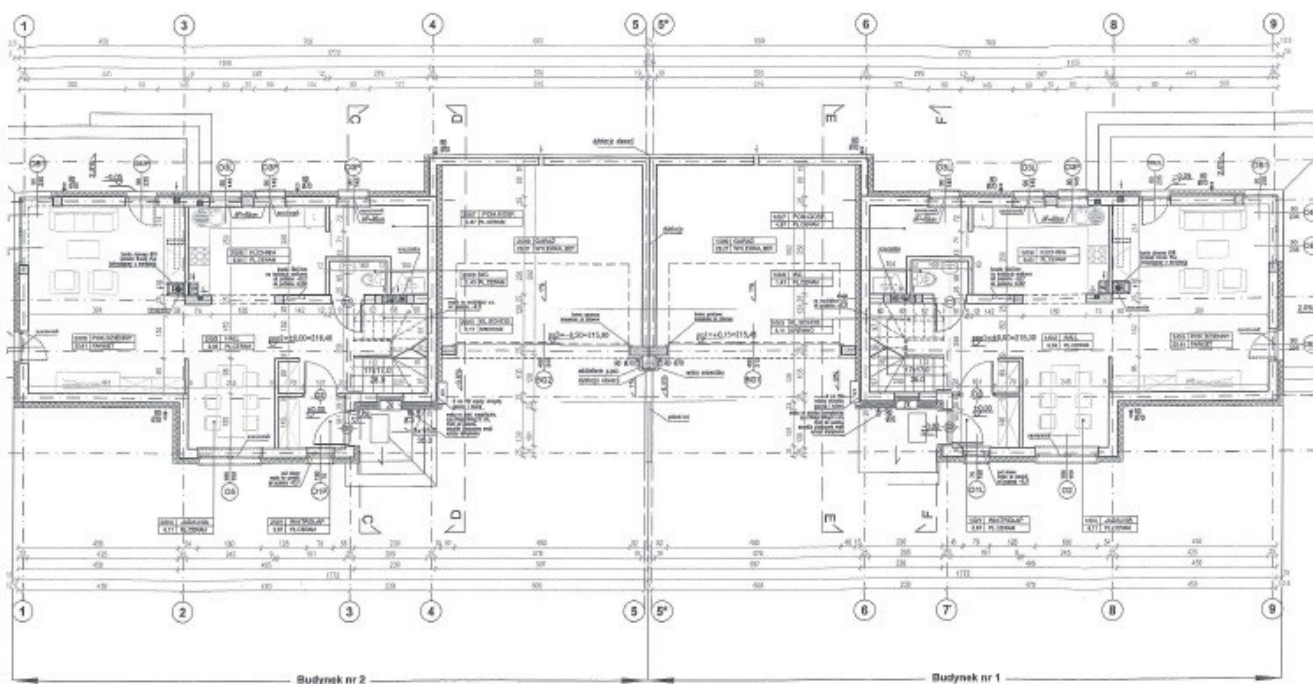
al. Kopisto 8a lok. 69

35-315 Rzeszów

Zamieszczone ogłoszenie nie stanowi oferty w rozumieniu Kodeksu Cywilnego

## Galeria zdjęć:





[Zobacz galerię online:](#)

[Zobacz na interaktywnej mapie:](#)



KLIKNIJ  
LUB  
ZESKANUJ



KLIKNIJ  
LUB  
ZESKANUJ