

Rzeszów Drabinianka, ul. Eugeniusza Kwiatkowskiego Dom (Segment środkowy) na sprzedaż za **565 000 PLN**

pow. 143,93 m²

5 pokoi

1 pięter

2019 r.

3 925,52 PLN/m²

Opis nieruchomości:

Oferuję Państwu do sprzedaży nowoczesne domy w zabudowie szeregowej budowane na nowym osiedlu w Rzeszowie dzielnica Drabinianka przy ulicy Kwiatkowskiego.

Inwestycję stanowi 7 domów budowanych według zmodernizowanego projektu Willa Julia 9b, który charakteryzuje niebanalna bryła, efektowne przeszklenia, brak skosów na piętrze.

Inwestycja w trakcie realizacji. Planowany termin ukończenia domu w stanie deweloperskim I-II kwartał 2020 r.

Powierzchnia domu 143,93m²+ kotłownia 7,22m²+ garaż 19,37m²

Standard wykończenia- stan deweloperski:

ławy fundamentowe żelbetowe,
ściany fundamentowe wylewane lite betonowe- ocieplone,
wylewka ślepa na parterze wraz z rozprowadzoną instalacją kanalizacyjną,
ściany nośne z pustaka ceramicznego Porotherm gr. 25cm
schody żelbetowe wylewane,
kominy systemowe,
strop żelbetowy,
dach z blachodachówki,
okna dachowe „Fakro”
orynowanie i parapety zewnętrzne,
stolarka zewnętrzna PCV z energooszczędnymi szybami (3-szybowe),
drzwi wejściowe ocieplone, brama garażowa segmentowa ocieplona
rolety zewnętrzne
droga dojazdowa wewnętrzna utwardzona, (kostka brukowa)
doprowadzone przyłącza do budynku: woda, kanalizacja, prąd

Dodatkowe informacje:

Numer oferty: 321023

Balkon/taras: Tak

Miejsce postojowe: Tak

Typ miejsca postojowego: garaż,

Pow. działki (domu/obiektu): 316 m²

Kontakt do doradcy:

Katarzyna Kostka

tel.: 693 229 210

e-mail: kkostka@sn-rzeszow.pl

(skrzynka zewnętrzna), gaz (skrzynka zewnętrzna),
elewacja budynku wraz z ociepleniem gr. 15cm, tynkiem
strukturalnym i parapetami zewnętrznymi
wykończenia balkonów masą żywiczną (hydroizolacja) wraz z
balustradą,
wylewki cementowe wraz ociepleniem
napęd do rolet oraz bramy
tynki wewnętrzne cementowo-wapienne,
instalacja elektryczna (bez przełączników i gniazdek), instalacja RTV,
internetowa (okablowanie), dzwonekowa
Sygnał internetowy doprowadzony światłowodem do
salonu/strychu (bez opłaty aktywacyjnej)
ocieplenie poddasza wełną mineralną + płyta karton - gips
instalacja wodno-kanalizacyjna (bez białego montażu),
instalacja gazowa i centralnego ogrzewania -do wyboru ogrzewanie
podłogowe w całym budynku lub grzejniki) kocioł dwufunkcyjny z
zamkniętą komorą spalania),
podjazdy do garaży i tarasy z kostki brukowej (dwa miejsca
postojowe).
Wykonana niwelacja terenu, przygotowanie pod założenie ogrodu,
zasiana trawa
Ogrodzenie z od strony ogrodu

Rozkład pomieszczeń:

Parter:

Wiatrołap 1/01 3,73m²,
Komunikacja 1/02 5,06m²,
Kuchnia 1/03 11,14m²,
Salon 1/04 24,02m²,
Kotłownia 1/05 7,22m²
Garaż 1/06m² 19,37m²,
Łazienka 1/07 2,85m²,
Jadalnia 1/08 13,00m²

Piętro:

Schody 2/01 6,33m²,
Komunikacja 2/02 7,23m²,
Pokój 2/03 14,68m²,
Pokój 2/04 15,04m²,
Pokój 2,05 15,83m²,
Garderoba 2/06 6,09m²,
Garderoba 2/06 6,09m²,
Łazienka 2/07 7,44m²,
Pokój 2/08 11,49m²

Powierzchnie działek:

1. 452,55 m² SPRZEDANY
2. 316,80 m² SPRZEDANY
3. 312,57 m² SPRZEDANY
4. 308,64 m²
5. 306,45 m²
6. 306,25 m²

7. 436,10 m2 SPRZEDANY

Ceny:

Cena segmentu środkowego w stanie deweloperskim 565 000 zł

Cena segmentu skrajnego w stanie deweloperskim 590 000 zł

Oferta od dewelopera- Kupujący nie płaci podatku od czynności cywilno prawnych 2%

Masz pytania odnośnie inwestycji? Chcesz obejrzeć domy w terenie? Zadzwoń i umów się na spotkanie.

Zapraszam!

Katarzyna Kostka

tel. 693 229 210

Strefa Nieruchomości

al. Kopisto 8a lok. 69

35-315 Rzeszów

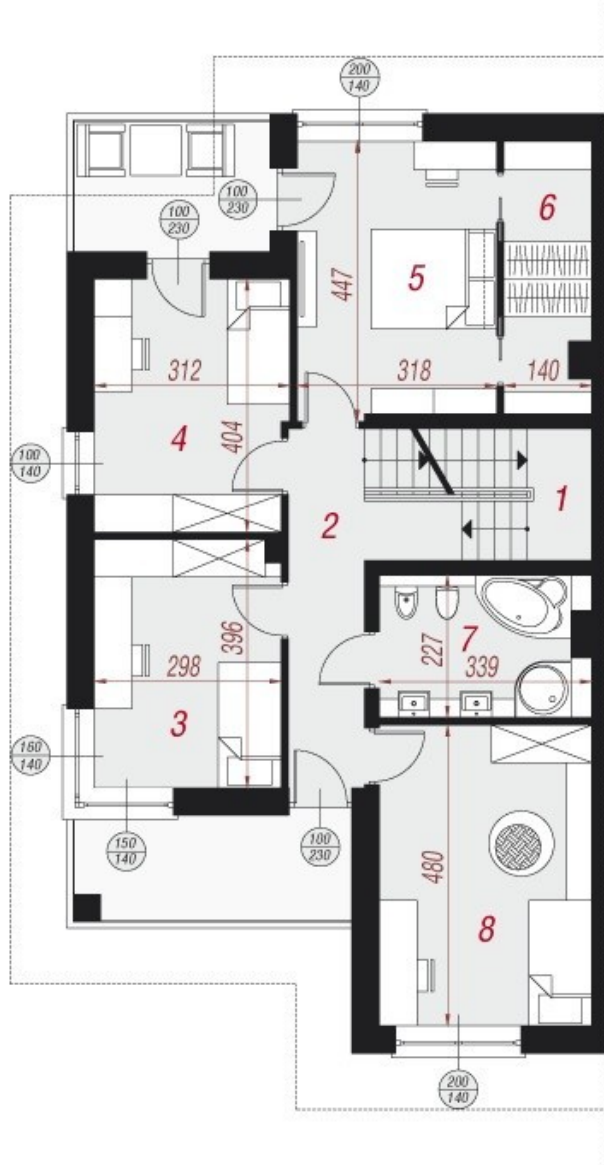
Zamieszczone ogłoszenie nie stanowi oferty w rozumieniu Kodeksu Cywilnego

Galeria zdjęć:





 archon



Zobacz galerię online:



KLIKNIJ
LUB
ZESKANUJ

Zobacz na interaktywnej mapie:



KLIKNIJ
LUB
ZESKANUJ